

PERSPECTIVAS EMPRESARIALES 2026

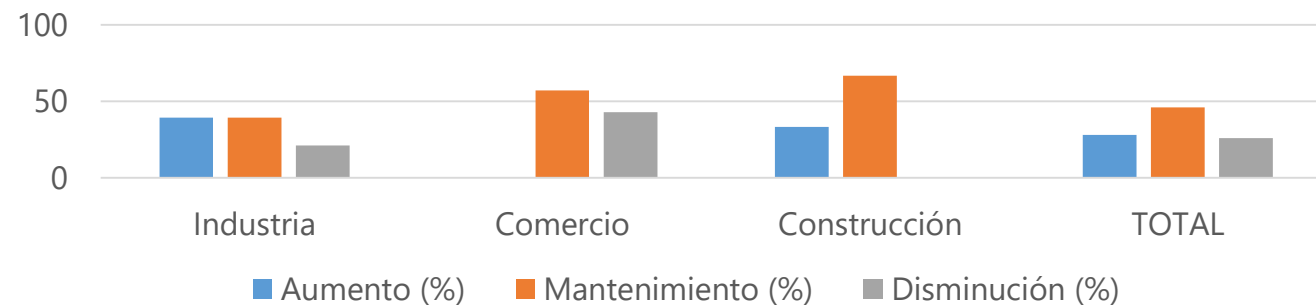
Aiaraldea
Lanean.



CIFRA DE NEGOCIO TOTAL

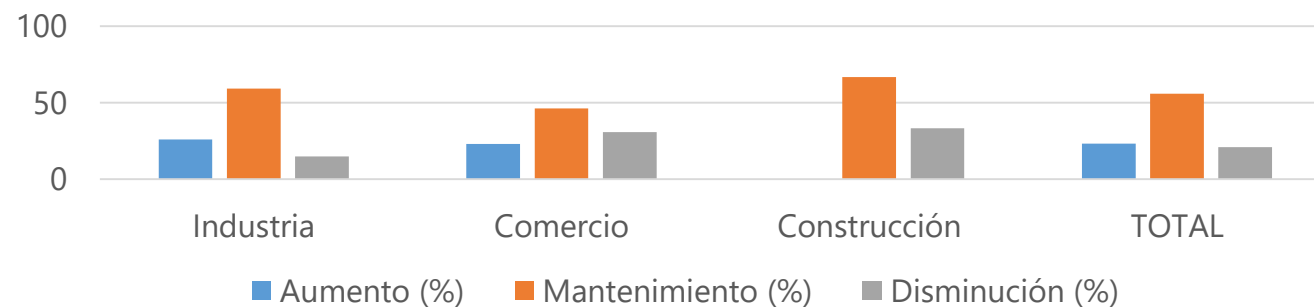
¿Cómo está evolucionando la cifra de negocio total de su empresa durante **2025**, en comparación con 2024?

Sector	Aumento (%)	Mantenimiento (%)	Disminución (%)
Industria	39.4	39.4	21.2
Comercio	0	57.1	42.9
Construcción	33.3	66.7	0
TOTAL	28	46	26



Su previsión sobre la cifra de negocios total para el año **2026** es:

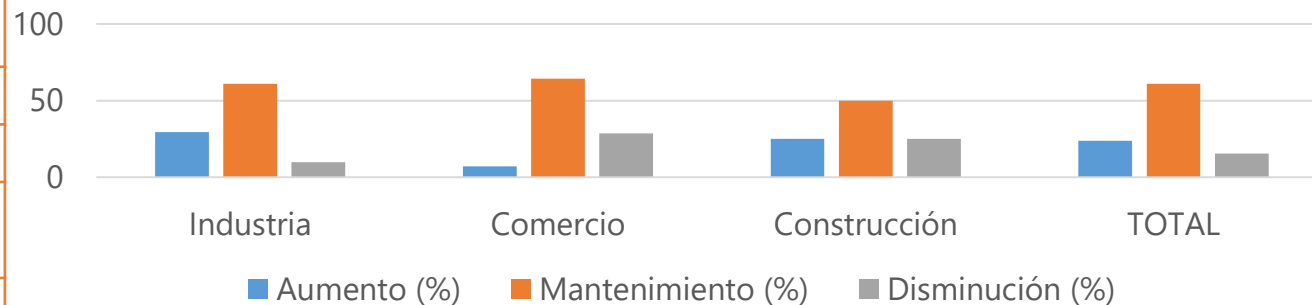
Sector	Aumento (%)	Mantenimiento (%)	Disminución (%)
Industria	25.9	59.3	14.8
Comercio	23.1	46.2	30.8
Construcción	0	66.7	33.3
TOTAL	23.3	55.8	20.9



EMPLEO

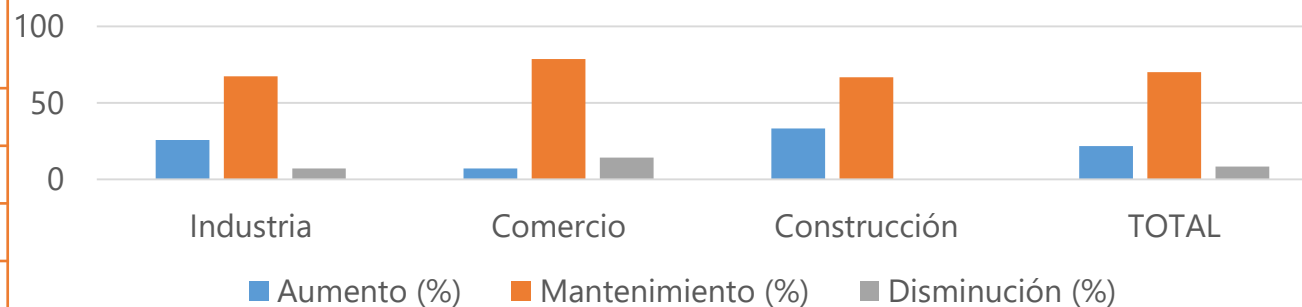
¿Cómo está evolucionando el número de asalariados de su empresa durante **2025**, en comparación con 2024?

Sector / Total	Aumento (%)	Mantenimiento (%)	Disminución (%)
Industria	29.3	61.0	9.8
Comercio	7.1	64.3	28.6
Construcción	25.0	50.0	25.0
TOTAL	23.7	61.0	15.3



Su previsión sobre el número de asalariados de su empresa para el año **2026** es:

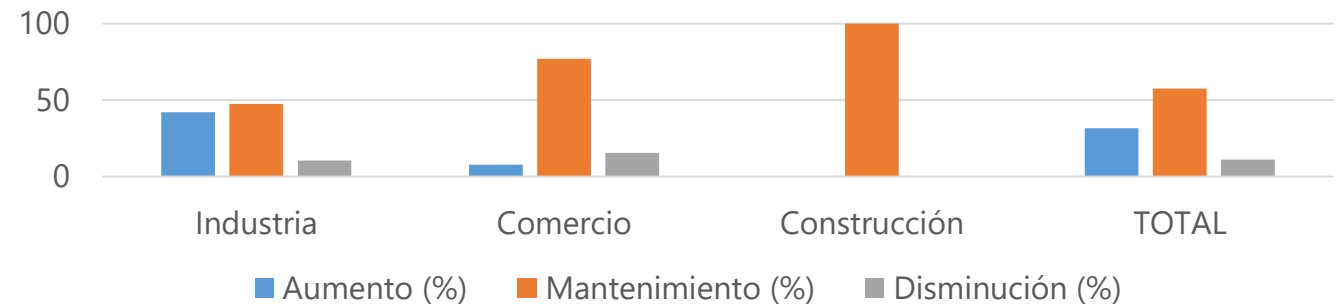
Sector / Total	Aumento (%)	Mantenimiento (%)	Disminución (%)
Industria	25.6	67.4	7.0
Comercio	7.1	78.6	14.3
Construcción	33.3	66.7	0.0
TOTAL	21.7	70.0	8.3



INVERSIONES

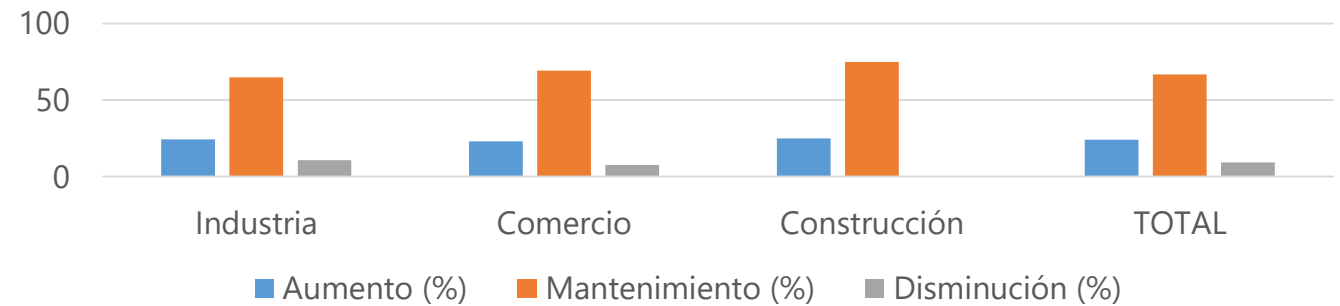
¿Cómo está evolucionando el volumen de inversiones de su empresa durante **2025**, en comparación con 2024?

Sector / Total	Aumento (%)	Mantenimiento (%)	Disminución (%)
Industria	42.1	47.4	10.5
Comercio	7.7	76.9	15.4
Construcción	0.0	100.0	0.0
TOTAL	31.5	57.4	11.1



Su previsión sobre el volumen de inversiones de su empresa para el año **2026** es:

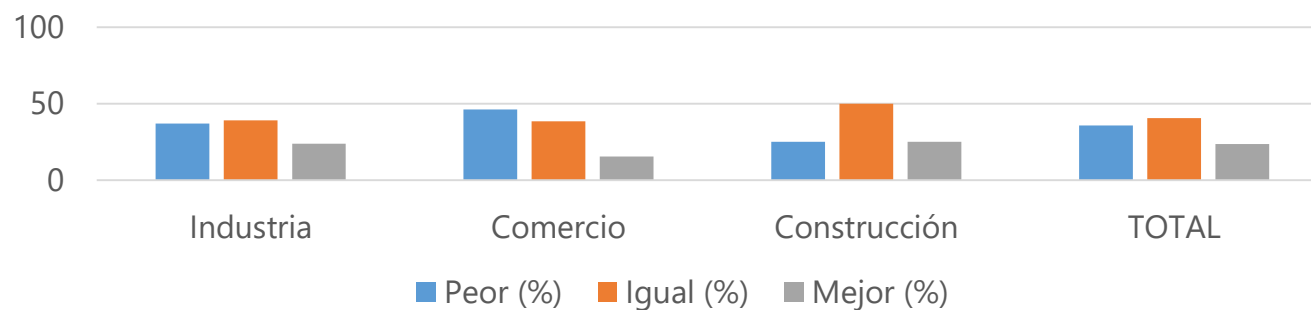
Sector / Total	Aumento (%)	Mantenimiento (%)	Disminución (%)
Industria	24.3	64.9	10.8
Comercio	23.1	69.2	7.7
Construcción	25.0	75.0	0.0
TOTAL	24.1	66.7	9.3



ENTORNO EMPRESARIAL

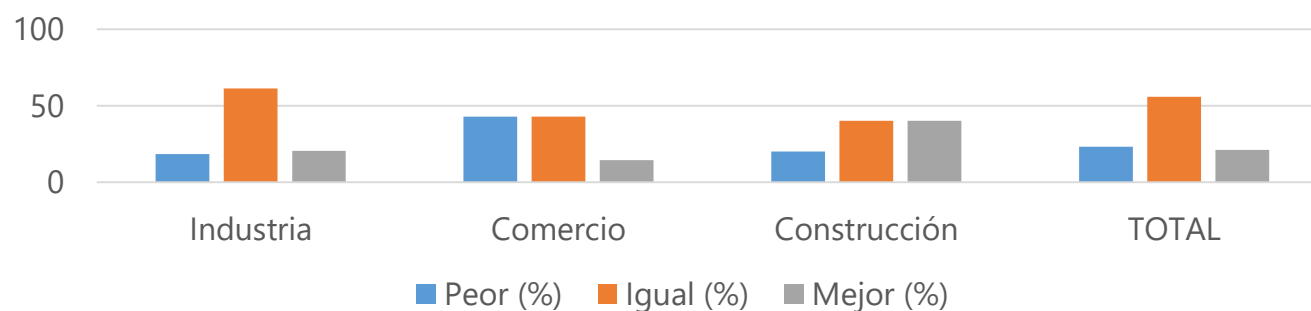
En comparación con 2024, el entorno económico general en el que se desenvuelve su empresa en **2025** está evolucionando

Sector / Total	Peor (%)	Igual (%)	Mejor (%)
Industria	37.0	39.1	23.9
Comercio	46.2	38.5	15.4
Construcción	25.0	50.0	25.0
TOTAL	35.8	40.6	23.6



Su previsión sobre el entorno en que se desenvolverá su empresa en el año **2026** es

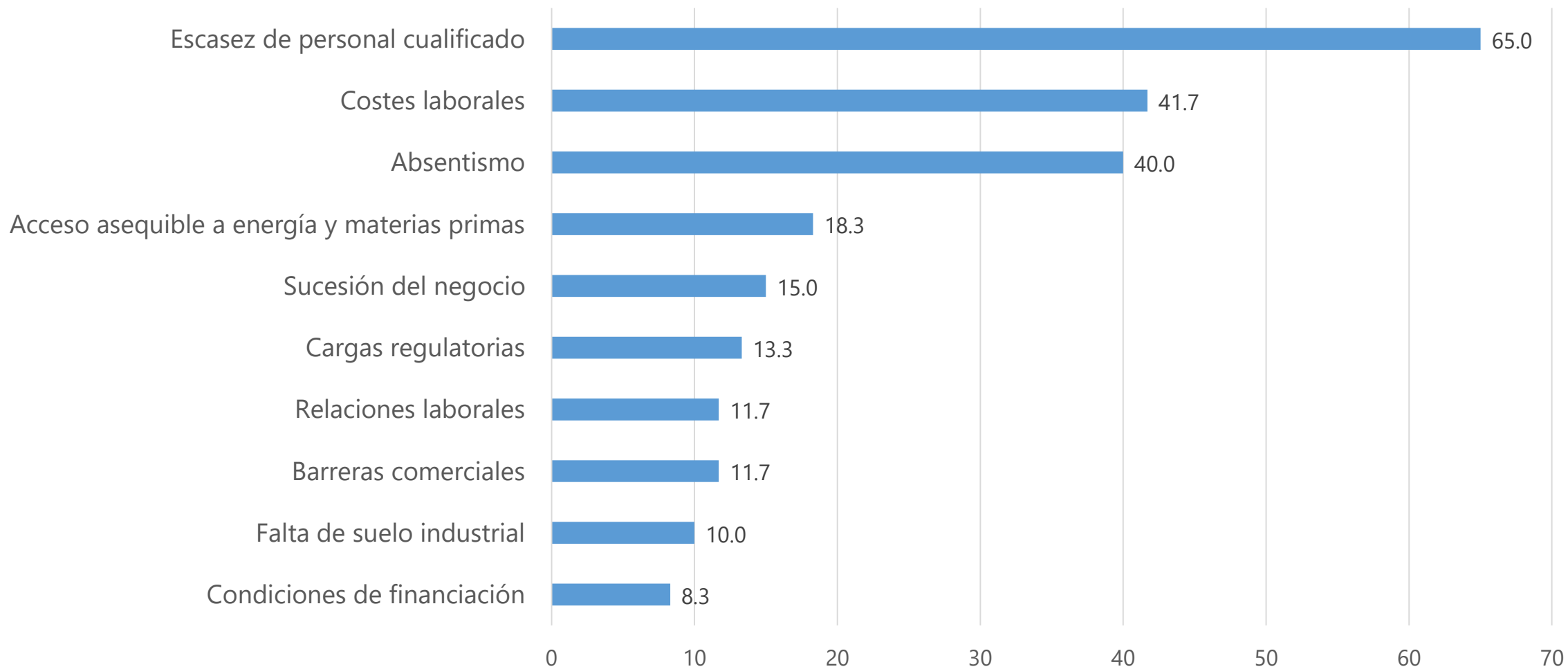
Sector / Total	Peor (%)	Igual (%)	Mejor (%)
Industria	18.4	61.2	20.4
Comercio	42.9	42.9	14.3
Construcción	20.0	40.0	40.0
TOTAL	23.2	55.8	21.0



CONDICIONANTES A LOS QUE TIENE QUE HACER FRENTE SU NEGOCIO

	INDUSTRIA	COMERCIO	CONSTRUCCIÓN	TOTAL
Escasez de personal cualificado	70,7	42,9	100,0	65,0
Costes laborales	43,9	42,9	25,0	41,7
Absentismo	43,9	28,6	50,0	40,0
Acceso asequible a energía y materias primas	17,1	14,3	50,0	18,3
Sucesión del negocio	14,6	14,3	25,0	15,0
Cargas regulatorias	14,6	14,3	0,0	13,3
Barreras comerciales	7,3	28,6	0,0	11,7
Relaciones laborales	12,2	14,3	0,0	11,7
Falta de suelo industrial	14,6	0,0	0,0	10,0
Condiciones de financiación	4,9	21,4	0,0	8,3

CONDICIONANTES A LOS QUE TIENE QUE HACER FRENTE SU NEGOCIO



SITUACIÓN, FORTALEZAS Y DEBILIDADES

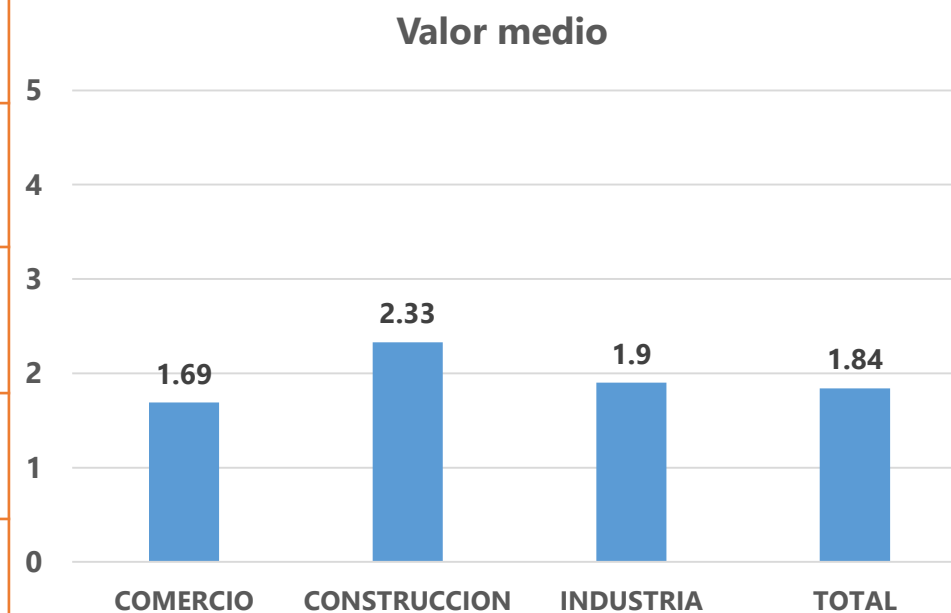
Sector	Situación	Fortalezas	Debilidades
Industria	● Muy mala: declive, cierres, deslocalización, absentismo, incertidumbre internacional.	□ Moderadas: tradición, know-how, mano de obra cualificada, ubicación estratégica.	● Graves: falta de inversión, burocracia, altos costes de personal, dependencia de multinacionales, resistencia al cambio.
Comercio	● Mala: cierre de comercios, competencia externa, población compra fuera, absentismo.	□ Moderadas: ubicación y comunicaciones, entorno atractivo, profesionales fiables.	● Graves: mercado limitado, escasez de personal, burocracia.
Construcción	□ Regular: resiste, mercado difícil, mala imagen reciente.	□ Buenas: pequeñas empresas sólidas, terreno disponible, actividad vinculada a la industria.	□ Moderadas: dependencia de la industria, burocracia, conflictos sindicales.

Síntesis general

- **Industria:** sector más golpeado, con cierres, deslocalizaciones y absentismo; fortalezas ligadas a tradición, ubicación y know-how; debilidades vinculadas a burocracia, falta de inversión y alta dependencia de grandes empresas.
- **Comercio:** afectado por la desindustrialización y competencia externa; fortalezas en ubicación y entorno; debilidades en escasez de personal y mercado reducido.
- **Construcción:** sector más estable pero limitado; fortalezas en pequeñas empresas y terreno disponible; debilidades ligadas a dependencia de la industria y burocracia.

INCIDENCIA DEL ABSENTISMO EN LA EMPRESA

	1- Nula	2	3	4- Muy alta	Valor medio
COMERCIO	68.75%	6.25%	12.50%	12.50%	1.69
CONSTRUCCION	0%	66.67%	33.33%	0%	2.33
INDUSTRIA	44.83%	31.03%	13.79%	10.34%	1.90
TOTAL	49.30%	27.54%	13.04%	10.14%	1.84



FACTORES RELACIONADOS CON EL ABSENTISMO

Sector	Exceso normativa	Legislación absentismo	Falta motivación	Cultura de empresa	Condiciones trabajo	Edad media	Políticas empresa	Factores externos
INDUSTRIA	36%	38%	30%	30%	18%	22%	14%	20%
COMERCIO	36%	36%	18%	27%	18%	9%	9%	18%
CONSTRUCCION	33%	33%	33%	0%	33%	33%	33%	0%
TOTAL	35%	37%	29%	28%	21%	20%	15%	18%

Actuaciones

- Jornadas realizadas: jornada sobre CAEs,, Webminar IA, Congreso IA,..83 personas asistentes
- Formaciones: Formaciones para desempleados de la Comarca en IA y Big Data: 32 personas
- I Feria de Empleo de la Comarca.
- Encuesta de perspectivas empresariales de Aiala.
- Puesta en marcha del proyecto Invest in Aiaraldea.
- Constitución de la Mesa de Industria, Comercio y Turismo.
- Colaboración con la Ruta del Txakoli.
- Proyecto Hub Ferroviario en colaboración con la DFA y otros agentes económicos.

Aiaraldea **Lanean.**

